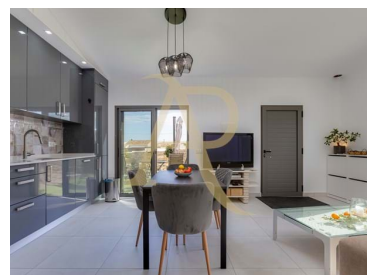
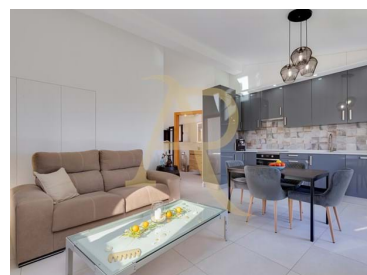




Armação de Pêra - Maison



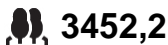
Des chambres



Salles de bain



Aire (m²)



Superficie du terrain
(m²)

395 000 €

(EUR €)

Villa de charme rénovée dans un quartier privilégié avec un potentiel d'agrandissement jusqu'à 300m² sur un terrain de 3500m²

Découvrez cette magnifique maison récemment rénovée, nichée au cœur d'un terrain de 3500 m² dans l'Algarve au Portugal. Située dans un secteur très recherché, à 5 minutes en voiture de la plage, 10 minutes en vélo, cette propriété offre une combinaison parfaite de modernité et de caractère, vous invitant à profiter d'un cadre de vie exceptionnel.

Dès votre arrivée, vous serez séduit par l'architecture soignée et le paysage environnant, où la nature et la tranquillité règnent en maîtres. Un espace intérieur a été pensé pour votre confort, avec des finitions de qualité et une lumière naturelle abondante qui illumine chaque pièce. Le salon offre un espace cosy ouvert sur la cuisine pour permettre d'agréables moments de partage.



Toni Azenha

Directeur d'agence et consultant

+351 937 063 985 ²

t.azinha@algarveproprietes.com

T +351 937 063 985 ² · E t.azinha@algarveproprietes.com
Rotunda do Vau, Av. V6, Edifício Refugio, Bloco A, loja 4, 8500-510 Portimão
AMI 14392

¹ (Appel vers le réseau fixe national) | ² (Appel réseau mobile national)



La cuisine moderne et entièrement équipée se prolonge sur une belle terrasse où vous pourrez prendre vos repas en plein air tout en admirant le panorama du jardin. La chambre est généreuse et baignée de lumière, offrant un véritable cocon de sérénité.

La salle de bain est moderne et fonctionnelle.

Une maison rénovée aux dernières normes avec pré-installations de système de climatisation mais aussi un système de chauffage au sol réversible (chaud et froid).

Mais ce n'est pas tout ! Ce terrain de 3500 m² vous offre la possibilité d'agrandir votre maison jusqu'à 300 m², vous permettant de laisser libre cours à votre imagination et de créer l'espace de vos rêves. Que vous souhaitiez aménager une piscine, un espace détente ou une extension de la maison, tout est possible !

Profitez du climat doux de l'Algarve, à proximité des plages de sable doré, de la gastronomie et des divertissements locaux, tout en profitant de la tranquillité d'une propriété isolée. Séjour à proximité immédiate de toutes les commodités.

Ne manquez pas cette occasion unique d'acquérir une maison dont le potentiel est aussi vaste que le paysage environnant. Contactez-nous dès aujourd'hui pour planifier une visite et laissez-vous envoûter par ce lieu exceptionnel !

Caractéristiques de la propriété

- Année de rénovation: 2023
- Entraînement unidirectionnel
- Stores Electriques
- Orientation solaire: Sud, Est, Ouest
- Meublé
- Certification énergétique: Pas applicable
- Double vitrage
- Situation calme
- L'eau du robinet



Toni Azenha

Directeur d'agence et consultant

+351 937 063 985 ²

t.azenha@algarveproprietes.com

T +351 937 063 985 ² · E t.azenha@algarveproprietes.com
Rotunda do Vau, Av. V6, Edifício Refugio, Bloco A, loja 4, 8500-510 Portimão
AMI 14392

¹ (Appel vers le réseau fixe national) | ² (Appel réseau mobile national)